

12

Formation



MÉTHODE DE COUPE

PAR DANIEL MONTESANTOS



**FLASHEZ
CE CODE**

Consultez le teaser
de la vidéo «La Coupe»



NEW

**13
COUPES**

**±
1H20**

Video DVD « La coupe » édition N°3

1 Démonstration 13 coupes pas à pas. Au féminin 10 coupes et au masculin 3 coupes. Une méthode complète des grands classiques aux modèles modes basés sur les dernières techniques. κ
993 163 tva 20% **23,33€ HT 28,00€ TTC**



NEW

**19
COUPES**

**100
PAGES**

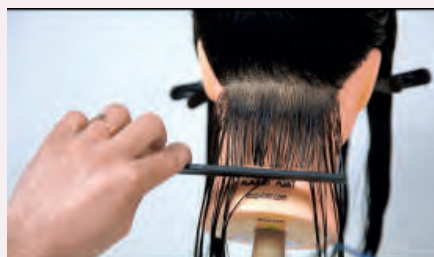
Livre « La coupe » édition N°3

1 Au féminin 15 coupes et au masculin 4 coupes. Des grands classiques aux modèles modes basés sur les dernières techniques. κ
993 134 tva 5,5% **26,54€ HT 28,00€ TTC**



DVD 13 COUPES

présentées et commentées pas à pas. Ces excellentes bases vous seront nécessaires pour développer votre créativité et vous permettre d'avancer dans le métier...



LIVRE DÉMONSTRATION

de 19 coupes avec explications détaillées, photos et dessins. Chaque étape de la coupe est représentée en photo et sous forme d'un dessin technique précis (signé Annie Noblet). Enfin cette nouvelle édition vous réserve en bas de page la possibilité de prendre vos notes et redessiner la coupe qui vient d'être réalisée.





TÊTES D'ÉTUDE SPÉCIAL CONCOURS

CHEVEUX EUROTEx BLONDS : 100% cheveux indien, souple & soyeux. L'implantation main haute densité, ultra fine sur les bordures, permet l'élaboration de coiffures techniques afin de présenter au mieux votre travail et de rivaliser lors des concours. Les têtes Academy sont homologuées pour tous les concours internationaux CIC et OAI.

Eurotex hair, blond hair, 100% supple and silky Indian hair. The hand-made high-density hairline, ultra-thin on the edges, allows the making of technical hairstyles. This will help you during the local or international competitions. The Academy heads are approved for all the international competition.



40/45 CM
30/35 CM
40/45 CM

45°
IMPLANTATION DIRECTIONNELLE

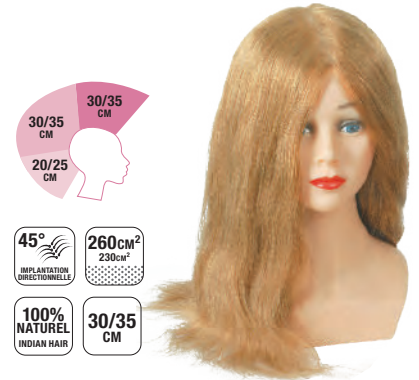
260cm²
230cm²

100% NATUREL INDIAN HAIR

40/45 CM

Tête Anais

☞ Cheveux blond clair N°8.
1 Anais - blonde training head. M
772 157 **147,00€**



30/35 CM
20/25 CM
30/35 CM

45°
IMPLANTATION DIRECTIONNELLE

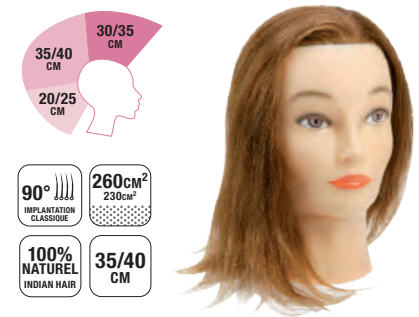
260cm²
230cm²

100% NATUREL INDIAN HAIR

30/35 CM

Tête July

☞ Cheveux blond clair N°8.
1 July - blonde training head. M
772 155 **92,50€**



35/40 CM
20/25 CM
30/35 CM

90°
IMPLANTATION CLASSIQUE

260cm²
230cm²

100% NATUREL INDIAN HAIR

35/40 CM

Tête Josy

☞ Extra doux, coloris blond. Extremely 1 soft. Super density - Super hairline. M
772 125 **75,90€**



20/25 CM
15/20 CM
30/35 CM

100% NATUREL INDIAN HAIR

30/35 CM

45°
IMPLANTATION DIRECTIONNELLE

230cm²
200cm²



20/25 CM
15/20 CM
30/35 CM

45°
IMPLANTATION DIRECTIONNELLE

230cm²
200cm²

100% NATUREL INDIAN HAIR

30/35 CM



25/30 CM
20/25 CM
30/35 CM

100% NATUREL INDIAN HAIR

30/35 CM

45°
IMPLANTATION DIRECTIONNELLE

230cm²
200cm²



Tête Jessy

☞ Coloris Chatain N° 4. Densité standard.
1 Implantation fine et directionnelle, se rapproche d'une implantation humaine. K
771 275 **48,50€**

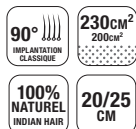
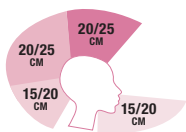
Tête Josia

☞ Coloris Blond N° 7. Densité standard.
1 Orifice adaptable avec beaucoup d'étaux. Implantation fine et directionnelle, se rapproche d'une implantation humaine. K
771 277 **56,00€**

Tête d'étude Julia

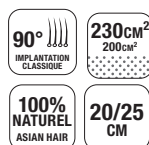
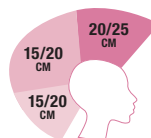
☞ Coloris Blond très clair N°10. Densité standard.
10 Orifice adaptable avec beaucoup d'étaux. Implantation fine et directionnelle, se rapproche d'une implantation humaine. MNO
771 371 Blond **67,80€**

TÊTES D'ÉTUDE SPÉCIAL CONCOURS



Tête Karl

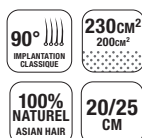
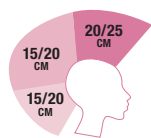
1 Tête masculine. Extra doux. Extremely soft. Classic density. M 772 118 **68,50€**



1^{ER} PRIX homme

Tête Jackson

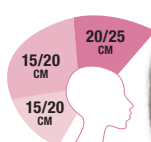
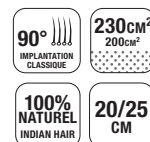
1 Châtain. Cheveux épais et robuste. M 771 036 **44,50€**



1^{ER} PRIX barbu

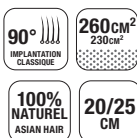
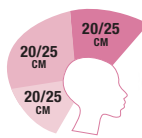
Tête Carlos

1 Châtain. Cheveux épais et robuste. M 771 037 **49,50€**



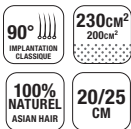
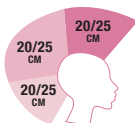
Tête Jack

1 Tête masculine. Extra doux. Extremely soft. Classic density. M 772 115 **58,50€**



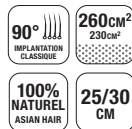
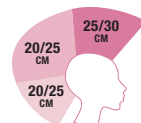
Tête Cinkol 5 couleurs

1 Implantation blonde, châtain, grise, platine, brune afin d'étudier la coloration. Blonde, brown, grey, platine head to study coloring. M 771 063 **58,50€**



Tête Zora

1 Cheveux naturels coloris bruns frisés avec de la permanente à l'acide thyoglycolique. Densité classic. Utiliser du défrisage uniquement à l'acide thyoglycolique. Zora, brown natural hair with thyoglycolique acid product for permed. M 771 043 **58,50€**



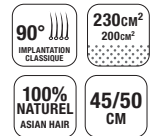
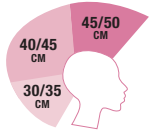
Tête Guliana

1 Tête de défrisage haute qualité, châtain frisés avec de la permanente à l'acide thyoglycolique. Utiliser du défrisage uniquement à l'acide thyoglycolique. Pour brevet et préparation à l'examen. Implantation très haute densité. Head Guliana natural hair with thyoglycolique acid product for permed. Curl brown. Super density. M 772 137 **72,50€**

TÊTES D'ÉTUDE



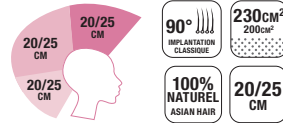
1^{ER} PRIX
cheveux
longs



Tête Dania

1 Coloris châtain. Densité classique. Spécial formations, chignons, coiffures historiques. Egalement disponible : tête Diane (ref. 700 060) Steely base. M
771 059

68,50€

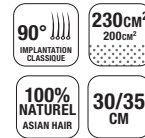
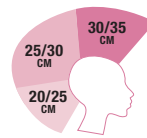


PREMIER PRIX

Tête Lola

1 Colori N°4 Châtain. Implantation artisanale traditionnelle. Base en plastique de densité moyenne. Color cheasnut Hand made traditional implatation. Medium density Plastic base. M
771 053

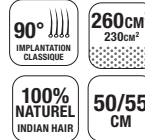
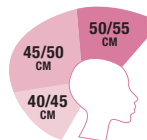
35,20€



Tête Suzan

1 Coloris N°4 Châtain. Color cheasnut Hand made traditional implatation. Classic density. Plastic base. M
771 055

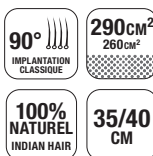
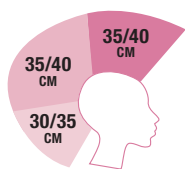
48,50€



Tête Dany

1 Extra doux coloris blond foncé. Extremely soft. Super density. M
772 128

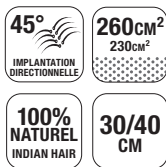
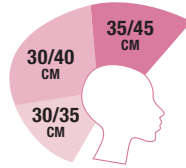
132,00€



Tête Karen M

1 Châtain. Plastic base. Head brown hair. Implanting very high density. M
772 108

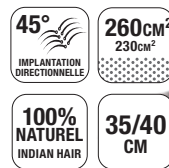
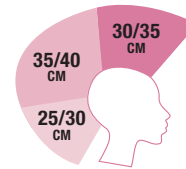
92,50€



Tête Suky

1 Tête type japonais, cheveux noirs extra doux. Suky, japanese hair style, extremely soft. M
772 104

88,50€



Tête Davy

1 Chatain. Plastic Base. Head brown hair. M
772 145

83,00€



ÉTAUX DE FIXATION



Exemple d'étau rehaussé de 2 rallonges entretoises



Rallonge

1 Adaptable pour 771 008 et 20 771 014 (hauteur 10 cm) s'intercalant entre l'étau et la partie haute afin de rehausser à la hauteur souhaitée (jusqu'à 50 cm). Extension for items 771 008, 771 014, height 10cm. MNO

771 007 **2,50€**



Étaux plastique

1 Étau plastique Serrage par volant. 10 Pivotant. Plastic holder. MNO 50 771 008

9,80€

Étau plastique

1 Étau plastique noir - modèle éco. Ou- 50 verture jusqu'à 5 cm. Pivotant. Plastic 100 holder. MNO 771 006

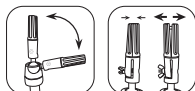
5,90€

Étau métal fertext

1 Petit modèle - métal. Pivotant. 10 Metal holder. MNO 50 771 024

19,50€

PIVOTANT RÉGLABLE



Étau acrobat

1 Embout à ouverture réglable de 20 à 12 25 mm. Deux tiges d'orientation 360°. 24 Longueur totale 73 cm. MNO 771 017

89,00€



TÊTES POLYSTYRÈNE



Tête polystyrène Belfi

1 Tête polystyrène, Polystyrene head. M 30 770 881

4,90€



Tête polystyrène Cléopâtre

1 Tête polystyrène. Polystyrene head. 30 MNO 60 770 872

11,20€

Tête polystyrène Belfi Blanche

1 Tête polystyrène. Polystyrene head. MNO 30 770 870

6,70€



Tête polystyrène César

1 Tête polystyrène. Polystyrene head. MNO 30 770 875

11,20€



ÉTAUX DE FIXATION



ENTRETIEN, MAINTENANCE

Afin de garder longtemps votre étau, veuillez desserrer les vis de l'embout orientable avant de changer la position de la tête.
To keep your vice for a long time, loosen the screws from the adjustable nozzle before changing the position of the head.



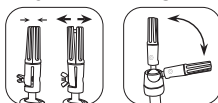
Étau support Blokobac

1 Idéal pour poser une tête maléable
6 en position "cliente". Adaptable à quasiment tous les bacs en céramique ou en plastique avec tous les étaux. Blokobac clamp : ideal to fix training heads on almost all kind of washing basins on all the ceramic or plastic skin. M

220 005

112,00€

RÉGLABLE PIVOTANT



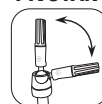
Étau tête Fulfix

1 Hauteur 55 cm. Embout ouverture
20 réglable de 20 à 25 mm pour mieux
40 bloquer la tête, fourni avec sac de protection. Metal holder with reguling head. MNO

771 020

46,50€

PIVOTANT

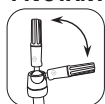


Étau tête métal

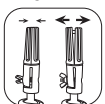
1 Étau tête métal haut réglable en hauteur. Hauteur 55 cm. Metal holder, MNO
40 771 025

29,40€

PIVOTANT



RÉGLABLE



Étau pied triplex

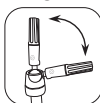
1 Pied qualité Premium trifot metalique
12 pour tête d'étude, fourni avec sac tissu
24 permettant un transport et un rangement facile. Réglable en hauteur de 0.90 à 1.75m Pied par 3 pédales de fixation. L'embout qui entre dans le trou de la tete est réglable en largeur de 20 à 25mm. MNO

771 028

74,50€



PIVOTANT



Étau pied trifot

1 Pied basic trifot metalique pour
10 tête d'étude. Embout métal.
20 Réglable de 97 à 175 cm. MNO

771 019

45,20€



MASQUES, PARTIELS ET COSMÉTIQUE



Tête Yull sans cheveux

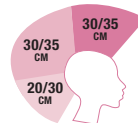
1 Etudiée pour supporter tous les masques de notre collection dans laquelle il est possible de planter des épingles (ref. 764 236) pour accrocher des postiches.. Yull head to hold a mask. M
771 030 Tête dure **14,50€**



Partiel de coupe 30x6 CM

1 Tête support non incluse. M
771 085 **25,50€**

60% Cheveux MIXTES + synthétiques 40%



90° IMPLANTATION CLASSIQUE

180cm² 200cm²

60% NATUREL 40% SYNTHETIC

30/35 CM



Tête Karin

1 Cheveux naturels mixtes 60% et 40% synthétiques chatain. Implantation traditionnelle pour coupe et coiffage. M
772 074 **36,70€**



Adhésif postiche

1 Double face rouleau de 3 mètres x 30 mm. Double face adhesive tape for hair-piece. M
786 840 **9,60€**



Épingles à Postiche

1 Taille 5 cm. Tête plate x120. MNO
20 764 236 **11,20€**



100% NATUREL ASIAN HAIR

30/35 CM

90° IMPLANTATION CLASSIQUE

230cm² 200cm²



Demi masque cheveux

1 Tête support non incluse. Half slipom hair. M
771 089 **19,90€**



Shampooing douceur

1 Pour l'entretien des perruques, postiches et extensions : cuir chevelu et cheveux très sensibles. Enrichi aux protéines de blé : produit une mousse hydratante qui élimine les dépôts de la pollution, l'excès de séborrhée dans les cheveux et sur le cuir chevelu sans avoir à froter. Facilite le démêlage des cheveux mouillés et secs. Extra soft shampoo. Contains wheat proteins. KLM
180 902 250ml **7,20€**



300ML

laque extra douce

1 Pour une coiffure parfaite pendant de longues heures, après coiffage vaporisez un léger brouillard sur votre coiffure. Cette laque spéciale perruques, postiches et extensions: cuir chevelu et cheveux très sensibles, maintient la coiffure en souplesse sans cartonner. S'élimine facilement au brossage. Extra-soft hair spray for extensions and wigs. KLM
180 905 300ml **8,80€**



Study crem color

Crème pédagogique permettant l'apprentissage de l'application de la coloration et de la décoloration. Comme en situation réelle, l'étudiant peut appliquer cette crème sans aucun effet actif de coloration de nombreuses fois sur sa tête d'étude ou sur tête réelle. Pedagogic cream for study hair colouring. KLM
180 930 250ml 1-24-48 **9,60€**
180 934 5L 1-6-12 **68,50€**

