

11

Extensions



CHEVEUX NATURELS REMY PREMIUM QUALITY



Qualité de cheveux Remy : Se démêle très facilement parce que les cheveux ont les cuticules alignées et maintenues dans le bon sens. International designation: Remy Hair. Unravel easily because hair cuticle are aligned and held in the right way.

CHEVEUX SYNTHÉTIQUES INOVA TECHNI HAIR



Fibre techno innovation. Douceur du cheveu naturel. Coiffage facile. Cheveux synthétiques résistants à la chaleur 130°C maxi. Techno innovative fiber : heat resistance up to 130°C maxi. Softness of natural hair.

DIFFÉRENTES TECHNOLOGIES DE POSE



Double Stick adhésif :

Bande Tissage : À couper à la longueur désirée pour fixer les mèches.



I-Stick Keratine

Mèches d'extensions montées avec un I en keratine. Le -I-Stick réduit l'épaisseur du point de la kerastick. Les Kerastick en I sont les technologies les plus fines de pose d'extension évitant les épaisseurs des points d'ancrage des autres types en U ou V.



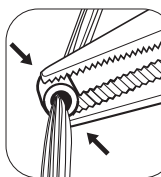
U-Fix Keratine

Mèches d'extensions classiques montées avec un U en keratine.



Klifix Peigne Clip

Pose immédiate. Permet en quelques secondes de rallonger les cheveux de toute une tête ou seulement quelques mèches et de créer les coiffures les plus sophistiquées.



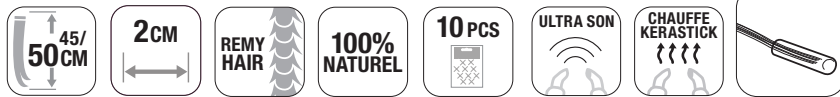
Ringfix

Ultra rapide sans kerastick. Se fixe à l'aide des petites bagues alu avec une pince.



Hair extensions

I-STICK



Les Kerastick en I-Stick réduisent l'épaisseur du point de keratine. Se fixe à chaud (avec fer chauffant) ou à froid (avec fer à ultrason). Mèche de 0,8gr. Kerastick technology is the most fitting fine extension points for avoiding the thicknesses of ink

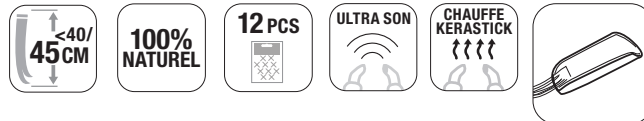
20 types U, V ou flat. KLM

40 Coloris au choix

13,50€

 774 120 Noir UE : 1 International : 1B	 774 133 Bi Color UE : 7-5 International : 12-5	 774 125 Blond Très Clair Doré UE : 9,3 International : 18
 774 121 Chatain Foncé UE : 3 International : 6	 774 134 Bi Color UE : 900-7,3 International : 60-12	 774 126 Blond Platine UE : 10,03 International : 22
 774 122 Blond Foncé UE : 6 International : 8	 774 135 Bi Color UE : 10-8,3 International : 613-27	 774 127 Blond Ultra Platine UE : 900 International : 60
 774 123 Blond Chocolat UE : 7,35 International : 33	 774 142 UE : Bourgogne International : Burgundy	 774 128 Blond Très Clair UE : 8,3 International : 808
 774 124 Blond Clair Doré UE : 8,34 International : 27	 774 144 UE : Violet International : Purple	 774 143 UE : Fushia International : Fuxia
 774 146 UE : Rouge International : Red	 774 147 UE : Bleu International : Blue	

U-FIX



1 Natural hair. Bag of 12 pcs. KLM

20 Coloris au choix

12,40€

 770 201 UE : 1 International : 1	 770 213 UE : 9,34 International : 124	 770 222 UE : 10 International : 21
 770 202 UE : 2 International : 2	 770 215 UE : 6,66 International : 35	 770 223 UE : 10,2 International : 23
 770 203 UE : 3 International : 3	 770 216 UE : 5,65 International : 99J	 770 225 UE : 9,3 International : 25
 770 204 UE : 4 International : 4	 770 217 UE : 6,65 International : 32	 770 227 UE : 9,13 International : 27
 770 205 UE : 5 International : 5	 770 218 UE : 7,65 International : 17	 770 230 UE : 7,3 International : 30
 770 206 UE : 6 International : 6	 770 219 UE : 8,66 International : Red	 770 233 UE : 6,46 International : 33
 770 208 UE : 8 International : 10	 770 220 UE : 8,65 International : Fuschia	 770 240 UE : 11 International : 60
 770 210 UE : 7,1 International : 12/14	 770 221 UE : 9,44 International : Red C	 770 241 UE : 6,666 International : 118



DOUBLE STICK - SKINY



☞ Ultra rapide et très facile à poser : pas d'épaisseur de point de kérastick.

- 1 Stick hauteur 0,9cm. Extension Remy Hair. KLM
- 20 Coloris au choix

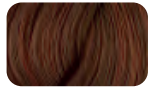
14,50€



774 220 Noir
UE : 1
International : 1B



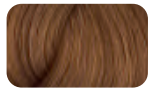
774 221 Chatain Foncé
UE : 3
International : 3



774 222 Blond Foncé
UE : 6
International : 8



774 223 Blond Chocolat
UE : 7,35
International : 33



774 224 Blond Clair Doré
UE : 8,34
International : 27



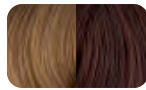
774 225 Blond Très Clair Doré
UE : 9,3
International : 18



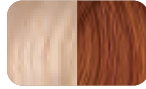
774 226 Blond Platine
UE : 10,03
International : 22



774 227 Blond Ultra Platine
UE : 900
International : 60



774 233 Bi Color
UE : 7-5
International : 12-5



774 234 Bi Color
UE : 900-7,3
International : 60-12



774 235 Bi Color
UE : 10-8,3
International : 613-27



774 242
UE : Bourgogne
International : Burgundy



774 244
UE : Violet
International : Purple



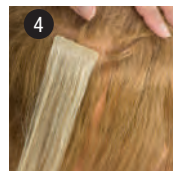
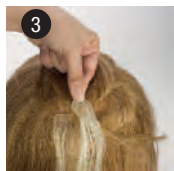
774 243
UE : Fushia
International : Fuxia



774 246
UE : Rouge
International : Red



774 247
UE : Bleu
International : Blue



☞ **Double Sticks Angelina Contesi**
1 4x1cm double-face spécial pour mèche
10 skin-extension. Après quelques semaines pour
20 repositionner à la racine les mèches Skiny. Il
suffit d'utiliser ces bandes de colle double face.

MNO
770 139

9,70€



☞ **Rouleau double stick**
1 3M x1 cm spécial pour mèche skin-extension
10 Skiny. Après quelque semaines pour repositio-
20 ner à la racine les meches Skiny, il suffit d'uti-
liser ces bandes de colle double face. KLM

770 137

22,70€

Hair extensions

KLIFIX 1 CLIP

1 Extension peigne clip. KLM
20 Coloris au choix
40

7,60€



774 421 Noir
UE : 1
International : 1B



774 422 Chatain Foncé
UE : 3
International : 3



774 423 Blond Foncé
UE : 6
International : 8



774 424 Blond Chocolat
UE : 7,35
International : 33



774 425 Blond Clair Doré
UE : 8,34
International : 27



774 426 Blond Très Clair Doré
UE : 9,3
International : 18



774 427 Blond Platine
UE : 10,03
International : 22



774 428 Blond Ultra Platine
UE : 900
International : 60



774 442
UE : Bourgogne
International : Burgundy



774 443
UE : Violet
International : Purple



774 445
UE : Rouge
International : Red



774 444
UE : Bleu
International : Blue



774 446
UE : Fushia
International : Fuxia



774 429 Blond Platine
UE : 8,30
International : 808



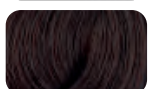
KLIFIX 2 CLIPS

1 Extension peigne clip. KLM
20 Coloris au choix
40

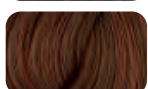
11,20€



774 461 Noir
UE : 1
International : 1B



774 462 Chatain Foncé
UE : 3
International : 3



774 463 Blond Foncé
UE : 6
International : 8



774 464 Blond Chocolat
UE : 7,35
International : 33



774 465 Blond Clair Doré
UE : 8,34
International : 27



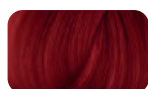
774 466 Blond Très Clair Doré
UE : 9,3
International : 18



774 467 Blond Platine
UE : 10,03
International : 22



774 468 Blond Ultra Platine
UE : 900
International : 60



774 478
UE : Bourgogne
International : Burgundy



774 473
UE : Violet
International : Purple



774 475
UE : Rouge
International : Red



774 474
UE : Bleu
International : Blue



774 476
UE : Fushia
International : Fuxia



774 469 Blond clair doré
UE : 8,30
International : 808



KLIFIX 3 CLIPS

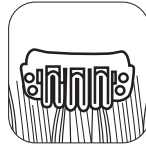
Extension peigne clip. KLM

1 Coloris au choix

20

40

25,70€



L'ASTUCE DU PROFESSIONNEL:

Utilisation simple et rapide. Poser, en un clin d'oeil, un apport de longueur et de volume à votre chevelure !



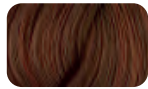
774 481 Noir

UE : 1
International : 1B



774 482 Chatain Foncé

UE : 3
International : 3



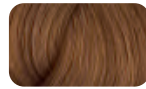
774 483 Blond Foncé

UE : 6
International : 8



774 484 Blond Chocolat

UE : 7,35
International : 33



774 485 Blond Clair Doré

UE : 8,34
International : 27



774 486 Blond Très Clair Doré

UE : 9,3
International : 18



774 487 Blond platine

UE : 10,03
International : 22



774 488 Blond Ultra Platine

UE : 900
International : 60



774 489 Blond Clair Doré

UE : 8,30
International : 808



KLIFIX 11 CLIPS

Extension peigne clip. KLM

1 Coloris au choix

20

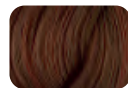
40

99,20€



774 622 Chatain Foncé

UE : 3
International : 3



774 623 Blond Foncé

UE : 6
International : 8



774 624 Blond Chocolat

UE : 7,35
International : 33



774 625 Blond Clair Doré

UE : 8,34
International : 27



774 626 Blond Très Clair Doré

UE : 9,3
International : 18



774 627 Blond Platine

UE : 10,03
International : 22



774 628 Blond Ultra Platine

UE : 900
International : 6,0



Mécher Angelina Contesi

1 Nuancier Remy Hair 16 couleurs. KLM

10 774 070

40

42,00€



45CM
50CM

Hair extensions

FRANGES

Transformez votre look en optant pour la frange à clipser. Simple et rapide, changez de coiffure en un instant.

Extensions remyhair frange

1 Les cuticules des cheveux sont rangées dans
20 la même direction pour éviter les emmêlements
40 et faciliter le coiffage. KLM

Coloris au choix

16,50€



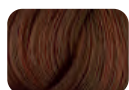
774 651

UE : 1
International : 1B



774 652

UE : 3
International : 3



774 653

UE : 6
International : 8



774 654

UE : 7,35
International : 33



774 655

UE : 8,34
International : 27



774 656

UE : 9,3
International : 18



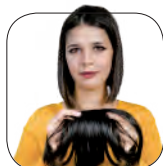
774 657

UE : 10,03
International : 22



774 658

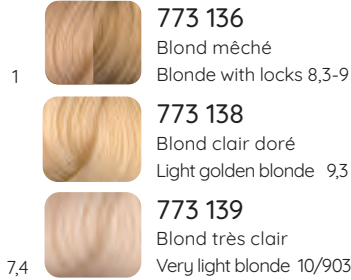
UE : 900
International : 6,0



Extensions betty KLM

1 Coloris au choix
12
24

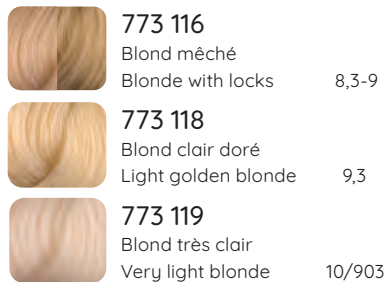
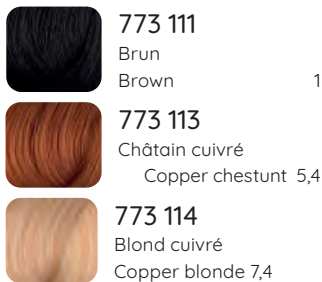
7,90€



Extensions angy KLM

1 Coloris au choix
12
24

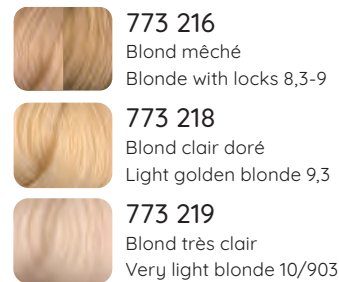
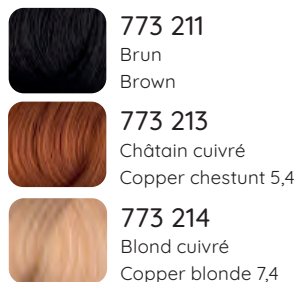
6,20€



Extensions rudy KLM

1 Coloris au choix
12
24

28,50€



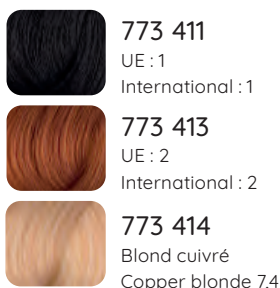
KLIFIX 14 CLIPS

Extensions Cindy

1 Lot de 4 mèches (1 grande + 1 moyenne + 2 petites + 1 peigne + 2 pinces). Fibre 12 techno innovation. Douceur du cheveu naturel. Coiffage facile. Cheveux synthétiques résistants à la chaleur 130°C maxi. Techno innovative fiber : heat resistance up to 130°C maxi. Softness of natural hair. Cindy Extension. KLM

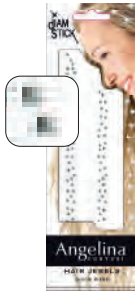
Coloris au choix

39,00€



Hair extensions

DIAM STICK



- 825 362 Crystal comet
- 825 363 Fushia comet
- 825 364 Saphyr comet
- 825 365 Rouge comet



- 825 366 Crystal étoile
- 825 367 Fushia étoile
- 825 368 Saphyr étoile
- 825 369 Rouge étoile



- 825 370 Crystal square
- 825 371 Fushia square
- 825 372 Saphyr square
- 825 373 Rouge square



- 825 374 Crystal love
- 825 375 Fushia love
- 825 376 Saphyr love
- 825 377 Rouge love



carte 8 pieces - Ø 2mm

- 1 Ornement et decor de coiffure diamond hair
- 12 facile à poser avec la pince à lisser. MNO
- 72 Au choix

4,20€

carte 96 - Ø 4mm

- 1 Ornement et decor de coiffure diamond hair
- 12 facile à poser avec la pince à lisser. MNO
- 72 825 383 Crystal comet

5,80€

825 384

- x24 Crystal comet
- x24 Fushia comet
- x24 Saphyr comet
- x24 Rouge comet

Au choix

5,80€

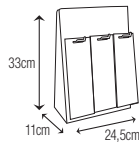


carte 17 crystal Ø 4mm

- 1 Ornement et decor de coiffure
- 12 diamond hair facile à poser avec la pince à lisser. MNO
- 72

825 342

1,90€



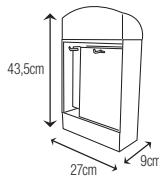
presentoir + 48 cartes

- 1 Contient 48 cartes moyen modèle diam
- 12 assortis en motif et en couleur rose, bleu,
- 24 crystal, rouge. MNO
- 12 Comet (6 crystal, 2 fuschia, 2 bleu, 2 rouge)
- 12 Square (6 crystal, 2 fuschia, 2 bleu, 2 rouge)
- 12 Love (6 crystal, 2 fuschia, 2 bleu, 2 rouge)
- 12 Stars (6 crystal, 2 fuschia, 2 bleu, 2 rouge)

825 334



160,00€



presentoir + 72 cartes

- 1 Contient
- 12 - 24 Grandes cartes 96 diam crystal
- 24 - 12 Grandes cartes 96 diam assortis
- Rose, bleu, crystal, rouge
- 36 Petites cartes de 17 diam crystal. mno

825 336



240,00€



Mode d'emploi

1. Couper la feuille le long de la rangée de strass. Retirer le papier blanc en plastique.
2. Placer les cristaux sur la mèche en conservant le film transparent.
3. Passer le lisseur ou le fer à friser sur la mèche. Pincer sans forcer sur les strass pendant 2 à 5 secondes (en fonction de la puissance du fer).
4. Retirer le film transparent après avoir vérifié si les strass étaient bien fixés sur la mèche.
5. Comment enlever ? Retirez les strass après 3 à 10 jours avec un shampooing ordinaire. Pour un retrait rapide, frotter les strass entre vos doigts en utilisant une petite quantité de dissolvant à base d'alcool. La colle se dissout et le strass se détache sans abîmer vos cheveux. Précaution : mettre des gants pour vous protéger du risque de brûlure au contact des «strass» chauds.

1. Cut out a line of crystals and detach from the white plastic backing. Do not remove the transparent paper.
2. Peel the white plastic backing off, leaving the crystals attached to the clear plastic.
3. Separate a section of hair. Place the line of crystals with the sticky side of clear plastic touching the hair.
4. Using a hot flat iron, heat the hair, crystals and clear plastic together for 2 to 5 seconds (it depends of the power of the flat iron). As you slowly peel the clearplastic off, make sure the crystals are securely attached to the hair.
5. Removal: Hair jewels will detach after 3-10 days with regular shampooing. For quick removal, rub the jewels between your fingers using a small amount of alcohol based solvent. The glue will dissolve and the jewel will detach without damaging your hair.

L'ASTUCE DU PROFESSIONNEL:

Le Ringfix est une méthode de pose mais il peut également être utilisé pour les professionnels les plus aguerris avec le I-Fix, le Plat-Fix et le Ufix (au préalable, adapter le kerastick afin de passer l'extension à travers le Ringfix).



100PCS

Extensions ringfix

- 1 Ring hair strips. MNO
 - 10 772 456 Blond/Blond
 - 20 772 457 Châtain/Brown
 - 772 459 Noir/Black
- coloris au choix

4,60€

1 CLIP



45CM



Strass duo

- 1 Fil nylon avec 4 strass double face. Dual strass.
 - 20 Nylon thread with 4 double-faced strass. MNO
 - 40 772 542 Strass rose/pink
 - 772 543 Strass bleu/blue
- Au choix

4,30€



25 STRASS



Diamon hair

- 1 Fourni avec guide-perles pour fixer
 - 24 les décors strass. Pearls fixed on
 - 48 your hair without any glue. MNO
 - 825 110 Strass cristal
 - 825 111 Strass rose/pink
 - 825 112 Strass bleu/blue
 - 825 113 Strass rouge/red
 - 825 114 Strass or/gold
 - 825 115 Strass violet/purple
 - 825 118 Strass vert/green
- Au choix

11,20€



Kit pince + Crochet tire mèche

- 1 Pour pose ring-extension. MNO
- 10 772 452

11,20€



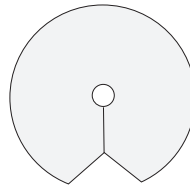
20 PCS



Rondelles protection

- 1 Protection du cuir chevelu. Protection rings
- 24 for scalp. MNO
- 48 770 124

4,80€



12 PCS



Peigne clip 30mm

- 1 Peignes adaptables sur les I-Stick, U-Stick,
 - 24 Plat-Stick. Fixation rapide. MNO
 - 48 766 904 Argent/Silver
 - 766 906 Châtain/Brown
 - 766 911 Noir/Black
- Coloris au choix

5,80€



100% NATUREL

Méchier Integral Beauty

- 1 ± 30 nuances internationales perruques et postiches. Toutes les
- 24 couleurs du nuancier ne sont pas disponibles pour les perruques
- 48 et postiches. Se reporter aux pages du catalogue concernant les
- produits désirés. Colour chart ± 30 shades. MNO

700 134

48,00€



Ratelier extension Angelina Contesi

- 1 Sur ce support vous accrochez les mèches et elles seront faciles à at-
- traper pendant la séance de pose. Cela évitera de mélanger les che-
- veux. On this support you hang the strands and will be easy to catch
- 40 during the sitting. This will avoid mixing hair. MNO

774 065

9,80€

Hair extensions

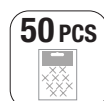
Angelina
CONTESI



- Kerasticks batons**
1 ø 8 mm. 9 cms. Batton stick. MNO
24 770 142 Blanc/White
48 770 145 Noir/Black

Coloris au choix

4,80€



- Kerasticks U**
1 Sticks de recollage. Stick to glue back. MNO
24 770 127 Blanc/White
48 770 128 Noir/Black

Coloris au choix

11,70€



Fer à extension

- 1 Fer fil roto. Modèle économique. Idéal aussi
6 pour les retouches et pour enlever les exten-
12 sions. Iron for extensions. KLM

770 115

12,50€



Pince fice extension

- 1 Pince fixe extension. Recommandé pour les
24 extensions en U et en V. Plier to fix extensions.
48 MNO

211 143

29,50€

PRIX EN
BAISSE



COSMÉTIQUE EXTENSIONS & POSTICHES



Shampooing douceur

- 1 Pour l'entretien des perruques, postiches
24 et extensions : cuir chevelu et cheveux très
48 sensibles. Enrichi aux protéines de blé : pro-
duit une mousse hydratante qui élimine les
dépôts de la pollution, l'excès de séborrhée
dans les cheveux et sur le cuir chevelu sans
avoir à frotter. Facilite le démêlage des che-
veux mouillés et secs. Extra soft shampoo.
Contains wheat proteins. KLM

180 902

7,20€



Solvant décolleur extensions

- 1 Pour enlever le point de kerastick (ou dé-
4 placer les extensions). Dissout sans dégra-
48 der les fibres. Remover for extensions. KLM

180 912 125ml

14,80€



Laque extra douce

- 1 Pour une coiffure parfaite pendant de
24 longues heures, après coiffage vaporise-
48 sez un léger brouillard sur votre coiffure.
Cette laque spéciale perruques, postiches
et extensions : cuir chevelu et che-
veux très sensibles, maintient la coiffure
en souplesse sans cartonner. S'élimine
facilement au brossage. Extra-soft hair
spray for extensions and wigs. KLM

180 905

8,80€